

Technische Daten

BAUFORM

Mehrteilige Körperkonstruktion
 DN25 ... DN125 = 1-teilig
 DN150 ... DN200 = 2-teilig,
 mit vollem zylindrischen Durchgang, Flansch-
 platte für Antrieb nach ISO 5211.
 TA-Luft Zulassung

BETÄTIGUNG

90°-Drehung des Handhebels.
 (Um jeweils 180° gegen die Spindel versetz-
 bar.)

ANSCHLUß

Flansch DN25 ... DN200.
 (PN 16 bemessen und mit Gewindebohrungen
 versehen.)
 Flansche PN16 - DN65 werden in 4-Loch-
 Ausführung geliefert!
 Baulänge nach ISO 558-1 Reihe 27.

BETRIEBSDRUCK

Großvakuum bis PN 16 (Bis 80°C).
 Für Betriebstemperaturen über +80°C siehe
 Druck-Temperatur-Diagramm.

TEMPERATUR

-20°C ... +120°C (bis 160°C auf Anfrage).

WERKSTOFFE

Gehäuse: GG-25
 Kugel: Messing-hartverchromt
 oder Edelstahl 1.4301
 (Nur bei DN40- DN200
 möglich)
 Kugeldichtung: PTFE
 Spindeldichtung: PTFE / NBR
 Handhebel: Stahl verzinkt (kunststoff-
 ummantelt)

ZUSATZAUSSTATTUNG

Pneumatischer oder elektrischer Schwenk-
 antrieb.

Alle Angaben sind freibleibend und
 unverbindlich!

Specification

DESIGN

Body consists of 1 or 2 parts
 DN25 ... DN125 = 1 part
 DN150 ... DN200 = 2 parts,
 full cylindric bore, mounting pad for actuator
 according ISO 5211.
 TA-Luft approval

OPERATION

Rotation of the handle through 90°.
 (Handle is reversible through 180°.)

CONNECTION

Flange DN25 ... DN200.
 (Flange-dimensions according to PN 16,
 threaded holes.)
 Flanges PN16 - DN65 will be delivered in 4-hole
 execution!
 Face-to-face according to ISO 558-1 Row 27.

PRESSURE RANGE

Almost vacuum up to PN 16 (Up to 80°C).
 For higher temperatures please refer to the
 Pressure-Temperature-Diagram.

TEMPERATURE RANGE

-20°C ... +120°C (up to 160°C on request)

MATERIALS

Body: Grey cast iron (GG-25)
 Ball: Brass (chrome-plated)
 or Stainless Steel (1.4301)
 (Only available for DN40 -
 DN 200)
 Ball seal: PTFE
 Spindle seal: PTFE / NBR
 Handle: Carbon Steel (zinc-plated)
 (plastic-coated)

OPTIONS

Pneumatic or electric actuator.

The above information is intended for guidance
 only and the company reserves the right to
 change any data herein without prior notice!

Artikel:
VO

2-Wege Kugelhahn
 voller Durchgang
 PN 16

GG-25



Type:
VO

2-way ball valve
 full bore
 PN 16

GG-25

Artikel- u. Bestellangaben: z.B. VO 561007

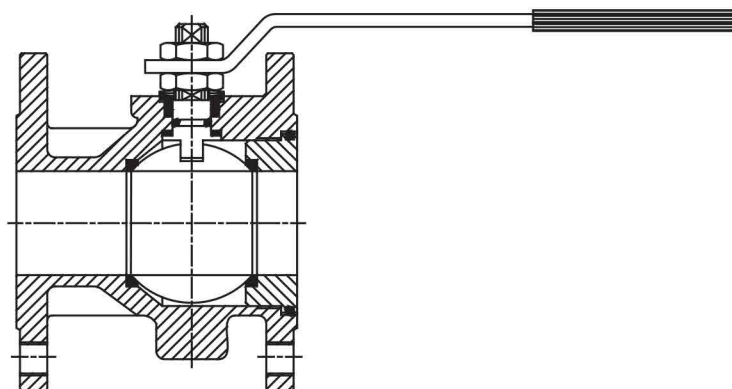
= Kugelhahn, GG-25/ PTFE-FKM/ Ms-hartverchromt, Handhebel, ohne Zusatzausstattung, DN50

1.+ 2. Stelle Produkt	3.+ 4. Stelle Werkstoffe Gehäuse/ Dichtung/ Kugel	5. Stelle Betätigung	6. Stelle Zusatzausstattung	7.+ 8. Stelle Anschlußgröße
VO= Flansch-Kugelhahn, voller Durchgang	55 = GG-25/ PTFE / Edelstahl 56 = GG-25/ PTFE / Messing-hart verchromt	1 = Handhebel	0 = ohne	04 = DN 25 05 = DN 32 06 = DN 40 07 = DN 50 08 = DN 65 09 = DN 80 10 = DN 100 11 = DN 125 12 = DN 150 13 = DN 200

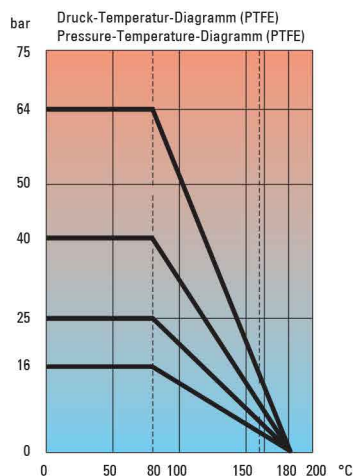
Ordering example: e.g. VO 561007

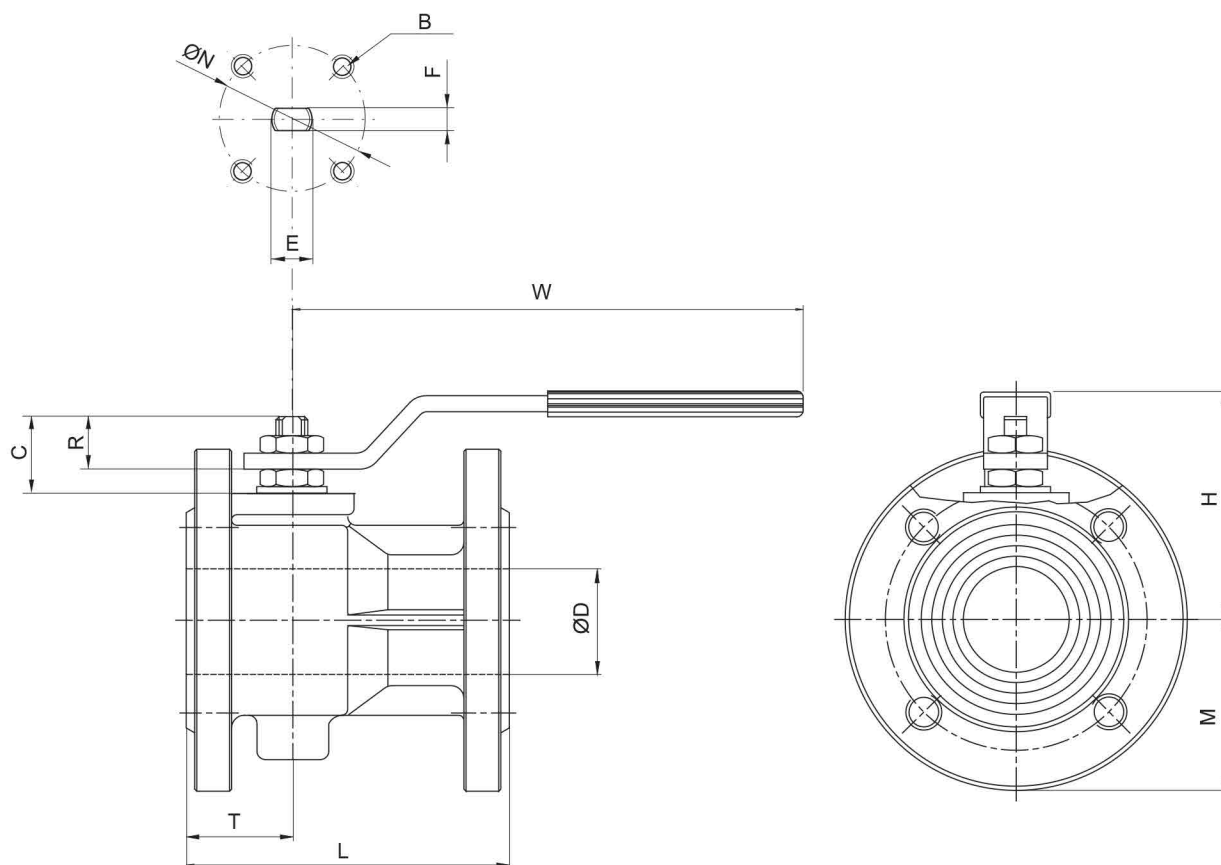
= Ball valve, GG-25/ PTFE-FKM/ Brass (chrome-plated), handle, without option, DN50

1.+ 2. Digit Product	3.+ 4. Digit Material Body/ seal/ ball	5. Digit Operation	6. Digit Options	7.+ 8. Digit Connection size
VO= Flange-ball valve, Full bore	55 = GG-25/ PTFE / Stainless Steel 56 = GG-25/ PTFE / Brass (chrome- plated)	1 = Handle	0 = no option	04 = DN 25 05 = DN 32 06 = DN 40 07 = DN 50 08 = DN 65 09 = DN 80 10 = DN 100 11 = DN 125 12 = DN 150 13 = DN 200



Druck-Temperatur-Diagramm / Pressure-Temperature-Diagramm





DN	D	L	H	M	W	T	C	R	ØN	E	F	B	PN	kv ¹	kg
25	25	125	78	57,5	174,5	42	19,5	11,5	42	12	8	M5 ²	16	43	3,1
32	32	130	85	70	174,5	47	18,5	10,5	42	12	8	M5 ²	16	89	4,8
40	40	140	101,5	75	250,5	49	24	12,5	50	16	10	M6 ²	16	230	6,1
50	50	150	107,5	82,5	250,5	52	24	12,5	50	16	10	M6 ²	16	265	7,6
65 ³	65	170	125,5	92,5	321,5	65	28	18	70	20	14	M8 ²	16	540	11
80	80	180	137	100	321,5	66	28	18	70	20	14	M8	16	873	13,3
100	100	190	157	110	381,5	89	32,5	20,5	102	24	18	M10	16	1390	19,7
125	125	200	179,5	125	381,5	100	32,5	21,5	102	24	18	M10	16	1707	32
150	150	210	237	142,5	700	105	51,5	30	125	42	30	M12	16	2024	44
200	200	400	279	170	700	200	52	30	125	42	30	M12	16	2720	97

Hinweis / Advice

Bei den in dieser Dokumentation beschriebenen Produkten, in der von uns gelieferten Form, handelt es sich weder um Maschinen gemäß Artikel 2 Absatz a noch um unvollständige Maschinen gemäß Artikel 2 Absatz g im Sinne der Richtlinie 2006/42/EG über Maschinen.

The products described in this documentation in the conditions of our delivery are no machinery according to annex 2 paragraph a respectively no partly completed machinery according to annex 2 paragraph g of the directive 2006/42/EC on machinery.

¹ = Kv-Wert [m³/h] / Kv-value [m³/h]

² = vorgebohrt / predrilled

³ = Flansche PN16 - DN65 werden in 4-Loch-Ausführung geliefert! / Flanges PN16 - DN65 will be delivered in 4-hole execution!

